

Niezwykłe farby

RUSTIKAL



PATYNA



BATO

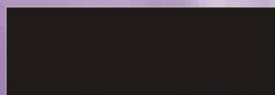
Farby z Pionek

TK BATO Sp. z o.o.
ul. Przemysłowa 2
26-670 Pionki
tel/fax: 48 612 59 71
web: www.bato.pl

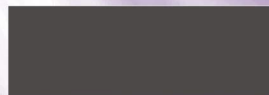
Produkty BATO przeznaczone do dekorowania i malowania:



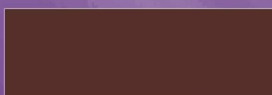
Farba poliwinylowa RUSTIKAL
kolor czarny



Farba poliwinylowa RUSTIKAL
kolor grafit



Farba poliwinylowa RUSTIKAL
kolor brąz



Farba poliwinylowa RUSTIKAL
kolor biały



Farba do dekoracji
PATYNA złoto

Farba do dekoracji
PATYNA srebro



Farba do dekoracji
PATYNA miedź

Farba do dekoracji
PATYNA kolor

biała, wanilia, żonkil, czerwona,
błękit, turkus, zielona



FARBY RUSTIKAL

Rustikal - farba bazowa pod farby Patyna: do patynowania (zdobienia), ale może stanowić samodzielne wymalowanie (bez zdobienia) o wykończeniu „strukturalnym” (faktura). W kolorze grafitowym imituje wypiąskowaną stal przebłyskującą metalicznie. Farba również na ocynk.

DOSTĘPNE KOLORY

Grafit, czarny, biały, brązowy

APLIKOWANIE

Nie wymaga podkładu gdyż jest to farba typu gruntoemalii. Posiada pigmenty barierowe-antykorozyjne. W przypadku stosowania podkładu zaleca się podkłady epoksydowe dwu-składnikowe lub farbę antykorozyjną, podkładową szybkoschnącą firmy BATO.

JAK MALOWAĆ?

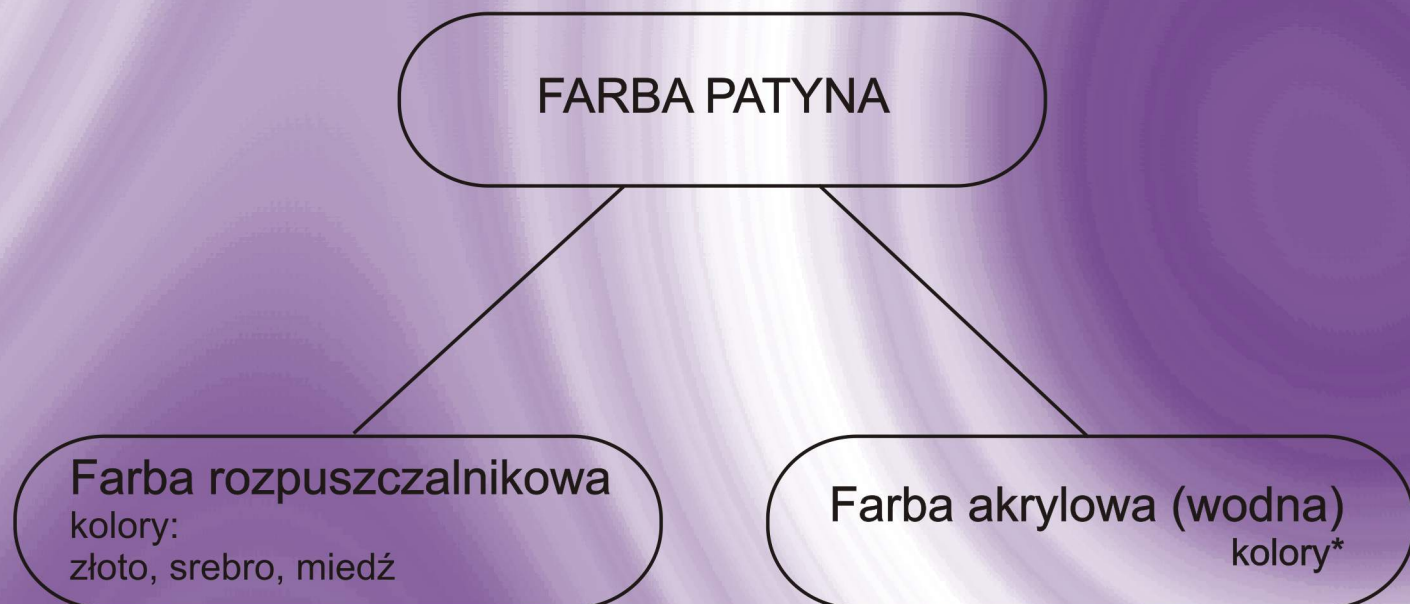
1. Podłoże odtłuścić rozcieńczalnikiem ekstrakcyjnym produkcji BATO (50% sukcesu w anty-korozji zależy od przygotowania podłoża)
2. Wyprawić pędzlem elementy spawów, trudno dostępne dla pistoletu.
3. Całość pomalować pistoletem lub pędzlem. Farba przygotowana do hydrodynamiki (bez rozcieńczania). Malować na grubość 200 mikronów na mokro tj. 100-120 mikronów na sucho.

W przypadku użycia pistoletu do pneumatyki, rozcieńczać wyrób do lepkości roboczej i malować 2-3 krotnie na całkowitą grubość 100-120 mikronów. Taka powłoka zapewnia odporność kilkuletnią (do 8 lat do pierwszego renowacyjnego malowania) w zewnętrznych warunkach atmosferycznych.



FARBY PATYNA

Patyna - farba do zdobienia elementów wymalowanych farbą Rustikal.



*Kolory niemetaliczne (patyny akrylowe) mieszają się i pozwalają na stworzenie dowolnej palety barw np. mieszając kolor czerwony z niebieskim uzyskamy fioletowy.

DOSTĘPNE KOLORY

*Biała, wanilia, żonkil, zielona, błękit, czerwona, turkus

APLIKOWANIE

Konsystencja przygotowana do metody nakładania za pomocą techniki tzw. „suchego pędzla”. Można rozcieńczać rozpuszczalnikiem lakowym produkcji BATO (złoto, srebro, miedź) lub wodą kolory pastelowe.

UWAGA: przy rozcieńczaniu wodą nie należy użyć jej zbyt wiele (ok. 5%) gdyż utraci efekt krycia powierzchni. Farby Rustikal i Patyny rozpuszczalnikowe są wyprodukowane na bazie żywic syntetycznych. Farby Patyny wodne są wyprodukowane na bazie dyspersji syntetycznych, odpornych na działanie zmiennych warunków atmosferycznych.

WŁAŚCIWOŚCI FARB

- szybkoschnące
- dobrze kryjące,
- dobrze przyczepne do podłoża
- elastyczne
- dekoracyjne

Przeznaczone na: metal, drewno, beton, kamień, szkło i inne.



PATYNOWANIE metodą "suchego pędzla"

Farba rozpuszczalnikowa / akrylowa przeznaczona do dekoracyjnego malowania powierzchni metalowych i niemetalowych (ceramika, drewno, szkło) oraz do dekorowania i zdobienia pomalowanych inną farbą elementów galanterii metalowej lub drewnianej. Do stosowania w wewnętrznych i zewnętrznych warunkach atmosferycznych.

Właściwości:

FARBA - oparta jest na syntetycznej żywicy oraz stabilizowanych pigmentach odpornych na działanie zewnętrznych warunków atmosferycznych. Tworzy powłoki elastyczne, szybko schnące, dobrze kryjące, dobrze przyczepne do podłoża.

Przygotowanie powierzchni do malowania:

Powierzchnie stalowe powinny być suche, odtłuszczone i pozbawione śladów korozji. Powierzchnie ceramiczne, drewniane i inne oczyszczone z kurzu i odtłuszczone. Przed nałożeniem farby patyna najlepiej element pomalować farbą Rustikal produkcji BATO.

Przygotowanie farby:

Przed przystąpieniem do malowania farbę dokładnie wymieszać w opakowaniu i w razie potrzeby rozcieńczyć benzyną lakową lub rozpuszczalnikiem lakowym / rozcieńczalnikiem akrylowym..

Metody nakładania:

Malować pędzlem. Można nakładać kilka warstw. Przy dekorowaniu elementów stalowych, drewnianych oraz elementów ceramicznych stosować technikę tzw. „suchego pędzla” tj. zanurzyć pędzel lub gąbkę w farbie, lekko odcisnąć na papierze i przecierać malowaną powierzchnię. Malować w temperaturze 10-25°C najlepsze efekty przyczepności uzyskuje się nanosząc farbę w temperaturze 18-20°C.

Czas schnięcia:

Suchość dotykowa: 30 minut

Całkowite schnięcie: 24 godz.

Kolor: złoto, srebro, miedź / kolor

Norma: PN-C-81920: 2002 / PN-C-81907: 2003

Okres gwarancji: 24 miesiące od daty produkcji

Opakowania: słoiczki (zawartość farby 20ml +-5% obj.)

PKWiU: 24.30.12-50.00



Wojciechów, dn. 30.07.2008r

Stowarzyszenie Kowali Polskich

Prezes Stowarzyszenia: Roman Czerniec

PREZES
Stowarzyszenia Kowali Polskich

Roman Czerniec

P.P.H.U. BATO Teodor Królikowski
26-670 Pionki
ul.Przemysłowa 2

LIST REFERENCYJNY

Pierwszym kowalem w Wojciechowie był mój dziadek - Michał Ostrowski, który w r. 1920 wybudował drewnianą kuźnię, stojącą w tym miejscu co obecnie.

W 1952 r. pracę w kuźni rozpoczął zięć M. Ostrowskiego, Józef Czerniec -ojciec Romana. Mając 16 lat Roman Czerniec zaczął już pracować w kuźni. Jego największą pasją było podkuwanie koni, a uczył go tej sztuki dziadek i ojciec. W 1979 roku Pan Roman przebudował starą drewnianą kuźnię na murowaną. Od 1984 roku co dwa lata odbywają się w Wojciechowie Ogólnopolskie Spotkania Kowali, a od 1995 każdego roku Ogólnopolskie Warsztaty Kowalskie.

W ostatnich 20-stu latach zajmuję się kowalstwem artystycznym. Wiele wykonanych przeze mnie prac maluję i zdobię farbami firmy BATO.

Firma Bato produkuje farby, które charakteryzują się bardzo wysoką jakością. Sposób aplikowania i rodzaj tworzonej powłoki stoi na najwyższym poziomie. Polecam farby firmy Bato.

PREZES
Stowarzyszenia Kowali Polskich

Roman Czerniec
Z poważaniem

Czerniec Roman

USŁUGOWY ZAKŁAD
KOWALSKI
Roman Czerniec
24-204 Wojciechów, tel. 517-73-05
R 430318373 NIP 717-117-84-12

MATERIAŁY POMOCNICZE



Farba antykorozyjna PODKŁADOWA szybko schnąca
kolor czarny, czerwony tlenkowy, szary

Do naszych farb polecamy rozcieńczalniki:



Ftalowo-karbamidowy
do FARBY ALKIDOWEJ



Do wyrobów Poliwinylowych
do FARBY RUSTIKAL



Lakowy
do FARBY PATYNA

Dbaj o narzędzia i urządzenia malarskie !



Rozcieńczalnik Uniwersalny
do mycia narzędzi malarskich



Rozcieńczalnik Ekstrakcyjny
do odtłuszczania powierzchni

BATO

ul. Przemysłowa 2
26-670 Pionki



Główny przedmiot działalności to sprzedaż i produkcja chemii przemysłowej.



Dzięki wysoce wykwalifikowanej kadrze w elastyczny sposób potrafimy dostosować się do Państwa potrzeb.



TK BATO Sp. z o.o.
ul. Przemysłowa 2
26-670 Pionki
tel/fax: 48 612 59 71
e-mail: biuro@bato.pl
web: www.bato.pl

